



| Inhaltsverzeichnis | Seite |
|------------------------------|--------------|
| Schutzkontaktsteckdosen..... | 12.3 |
| Einbaurahmen | 12.5 |
| Datensteckverbinder..... | 12.8 |
| Leitungen..... | 12.13 |
| Gender Changer..... | 12.15 |
| Zubehör | 12.16 |



Übersicht Schutzkontaktsteckdosen

Han-Port

| | | | | |
|-------------------------|--------------------------|----------------------------|------------------------------|---------------------------|
| Schutzkontaktsteckdosen | <u>Deutschland (VDE)</u> | <u>USA / Euro</u> | <u>USA (NEMA5-15)/ Japan</u> | <u>Frankreich (UTE)</u> |
| Netzspannung, max. | 250 V AC | 250 V AC | 125 V AC | 250 V AC |
| Nennfrequenz | 50 Hz AC | 60 Hz AC | 60 Hz AC | 50 Hz AC |
| Nennstrom, max. | 10 ... 16 A | 16 A | 15 A | 10 ... 16 A |
| LED-Anzeige | gelb ¹⁾ | - | - | gelb |
| Anschlussart | Schraubanschluss | Schraubanschluss | Schraubanschluss | Schraubanschluss |
| Einbautiefe montiert | ca. 62 mm | ca. 30 mm | ca. 30 mm | ca. 62 mm |
| Schutzkontaktsteckdosen | <u>Schweiz</u> | <u>Großbritannien (BS)</u> | <u>Italien (CEI 23-16)</u> | <u>Australien / China</u> |
| Netzspannung, max. | 250 V AC | 250 V AC | 250 V AC | 240 V AC |
| Nennfrequenz | 50 Hz AC | 50/60 Hz AC | 50 Hz AC | 50/60 Hz AC |
| Nennstrom, max. | 10 A | 13 A | 10 ... 16 A | 15 A |
| LED-Anzeige | - | - | - | - |
| Anschlussart | Federkraftklemme | Schraubanschluss | Schraubanschluss | Schraubanschluss |
| Einbautiefe montiert | ca. 20 mm | ca. 20 mm | ca. 20 mm | ca. 20 mm |
| Schutzkontaktsteckdosen | <u>Dänemark</u> | <u>Indien</u> | <u>Brasilien</u> | |
| Netzspannung, max. | 250 V AC | 240 V AC | 250 V AC | |
| Nennfrequenz | 50 Hz AC | 50 Hz AC | 60 Hz AC | |
| Nennstrom, max. | 13 A | 13 A | 10 A | |
| LED-Anzeige | - | - | - | |
| Anschlussart | Federkraftklemme | Schraubanschluss | Schraubanschluss | |
| Einbautiefe montiert | ca. 20 mm | ca. 17 mm | ca. 35 mm | |



Merkmale

- Netzsteckdosen für den europäischen und internationalen Markt
- Modularer Aufbau
- Ansprechendes Design
- Die genauen technischen Kennwerte finden Sie auf der vorigen Seite
- Netzsteckdose montiert zum Einrasten in Einbaurahmen

Technische Kennwerte

| | |
|--------------------|-------------------------------|
| Werkstoff Gehäuse | Kunststoff |
| Farbe des Gehäuses | grau, RAL 1016 (schwefelgelb) |
| Gewicht | <36 g |
| Netzspannung, max. | 250 V, 125 V, 240 V |
| Nennfrequenz | 50 Hz, 60 Hz |
| Nennstrom, max. | 16 A, 15 A, 13 A |
| Einbautiefe | 62 mm, 30 mm, 20 mm |

| Bezeichnung | Leiterquerschnitt (mm ²) | Bestell-Nummer |
|-------------|--------------------------------------|----------------|
|-------------|--------------------------------------|----------------|

| | | |
|--|----|----------------|
| Han-Port®, Schutzkontaktsteckdose, Deutschland (VDE), mit LED Betriebsanzeige, Schraubanschluss Anschluss hinten | -6 | 39 50 001 0001 |
|--|----|----------------|



| | | |
|--|----|----------------|
| Han-Port®, Schutzkontaktsteckdose, USA (NEMA5-15) / Japan, Schraubanschluss berührungssicher | -6 | 39 50 001 0004 |
|--|----|----------------|



| | | |
|--|----|----------------|
| Han-Port®, Schutzkontaktsteckdose, Frankreich (UTE), Schraubanschluss Anschluss hinten | -6 | 39 50 001 0005 |
|--|----|----------------|



| | | |
|---|----|----------------|
| Han-Port®, Schutzkontaktsteckdose, Großbritannien (BS), Schraubanschluss berührungssicher | -4 | 39 50 001 0006 |
|---|----|----------------|

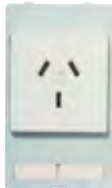








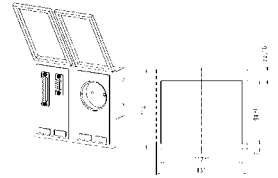
| | | |
|---|------|----------------|
| Han-Port®, Schutzkontaktsteckdose, Italien (CEI 23-16), zweifach, Schraubanschluss berührungssicher | -2,5 | 39 50 001 0007 |
|---|------|----------------|





Han-Port

| Bezeichnung | Leiterquerschnitt (mm ²) | Bestell-Nummer | |
|--|--------------------------------------|----------------|---|
| Han-Port®, Schutzkontaktsteckdose, Australien / China, Schraubanschluss | -2,5 | 39 50 001 0009 |  |
| Han-Port®, Schutzkontaktsteckdose, USA / Euro, Schraubanschluss berührungssicher | -6 | 39 50 001 0010 |  |
| Han-Port®, Schutzkontaktsteckdose, Indien, Schraubanschluss | -4 | 39 50 001 0321 |  |
| Han-Port®, Schutzkontaktsteckdose, Brasilien, Schraubanschluss | -2,5 | 39 50 001 0331 |  |
| Han-Port®, Schutzkontaktsteckdose, Schweiz, Federkraftklemme | -1,5 | 39 50 001 0012 |  |
| Han-Port®, Schutzkontaktsteckdose, Dänemark, Federkraftklemme | -6 | 39 50 001 0017 |  |
| Han-Port®, Schutzkontaktsteckdose, Deutschland (VDE) für den Einbau vor Hauptschalter Anschluss hinten | -6 | 39 50 001 0002 |  |



Merkmale

- Einsatz in rauer Industrieumgebung (Schutzart IP 65 bei geschlossenem Deckel)
- Modularer Aufbau
- Ansprechendes Design

Technische Kennwerte

Lagertemperatur -25 °C ... 60 °C
 Schutzart nach DIN EN 60 529 IP65
 Werkstoff Gehäuse Kunststoff

Vorschriften/Zulassungen



Bezeichnung

Bestell-Nummer

Han-Port®,
 Einbaurahmen, einfach,
 Kunststoffausführung, PBT schwarz,
 Kunststoffdeckel, PC transparent

39 50 000 0300



Han-Port®,
 Einbaurahmen, einfach,
 Kunststoffausführung, PBT schwarz,
 Kunststoffdeckel, ABS silber metallic

39 50 000 0320



Han-Port®,
 Einbaurahmen, zweifach,
 Kunststoffausführung, PBT schwarz,
 Kunststoffdeckel, PC transparent

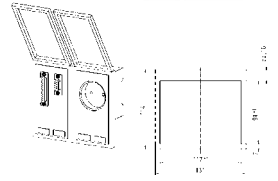
39 50 000 0400



Han-Port®,
 Einbaurahmen, zweifach,
 Kunststoffausführung, PBT schwarz,
 Kunststoffdeckel, ABS silber metallic

39 50 000 0420





Han-Port

Merkmale

- Einsatz in rauer Industrieumgebung (Schutzart IP 65 bei geschlossenem Deckel)
- Modularer Aufbau
- Ansprechendes Design
- Vielfältige Einbauplatten mit Netzsteckdosen und Datenschnittstellen verfügbar

Technische Kennwerte

| | |
|------------------------------|--|
| Lagertemperatur | -25 °C ... 60 °C |
| Schutzart nach DIN EN 60 529 | IP65 |
| Werkstoff Gehäuse | Feinzinkdruckguss, oberflächenveredelt |

Bezeichnung

Bestell-Nummer

Han-Port®,
Einbaurahmen, einfach,
Metallausführung, matt vernickelt (elektrisch leitend),
transparenter Kunststoffdeckel

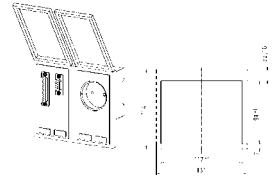
39 50 000 0100



Han-Port®,
Einbaurahmen, zweifach,
Metallausführung, matt vernickelt (elektrisch leitend),
transparenter Kunststoffdeckel

39 50 000 0200





Merkmale

- Einsatz in rauer Industrieumgebung (Schutzart IP 65 bei geschlossenem Deckel)
- Modularer Aufbau
- Ansprechendes Design

Technische Kennwerte

| | |
|------------------------------|--------------------------------------|
| Lagertemperatur | -25 °C ... 60 °C |
| Schutzart nach DIN EN 60 529 | IP65 |
| Werkstoff Gehäuse | Fezinkdruckguss, oberflächenveredelt |

Bezeichnung

Bestell-Nummer

Han-Port®,
Einbaurahmen, einfach,
Metallausführung, matt vernickelt (elektrisch leitend),
Metaldeckel, matt vernickelt

39 50 000 0110



Han-Port®,
Einbaurahmen, zweifach,
Metallausführung, matt vernickelt (elektrisch leitend),
Metaldeckel, matt vernickelt

39 50 000 0210



Han-Port®,
Metallausführung, KTL schwarz,
Metaldeckel, KTL schwarz

39 50 000 0120



Merkmale

- Handelsübliche Datenschnittstellen zum unkomplizierten Verbinden von Geräten
- Modularer Aufbau
- Ansprechendes Design
- Montierte Datensteckverbinder zum Einrasten in Einbaurahmen
- Einbauplatten mit und ohne Schirmblech

Technische Kennwerte

| | |
|--------------------|--------------------------|
| Netzspannung, max. | 125 V, 150 V, 50 V, 30 V |
| Nennstrom, max. | 3 A, 1 A |
| Einbautiefe | 32 mm, 80 mm |

Hinweise

D-Sub: < 125 V AC / 150 V DC / 3 A

Einbautiefe 32 mm

RJ45: < 50 V AC/DC / 1 A

Einbautiefe 32 mm

USB: < 30 V AC/DC / 1 A

Einbautiefe 80 mm



| Bezeichnung | Bestell-Nummer |
|--|----------------|
| Han-Port®, Datensteckverbinder, ohne Schirmblech, D-Sub 9 Buchse/Stift Gender Changer, D-Sub 9 Buchse/Stift Gender Changer, DIN 41 652 / IEC 60 807-1 | 39 50 003 0020 |
| Han-Port®, Datensteckverbinder, ohne Schirmblech, D-Sub 9 Buchse/Buchse Gender Changer, DIN 41 652 / IEC 60 807-1 | 39 50 003 0024 |
| Han-Port®, Datensteckverbinder, ohne Schirmblech, D-Sub 9 Buchse/Stift Gender Changer, D-Sub 25 Buchse/Stift Gender Changer, DIN 41 652 / IEC 60 807-1 | 39 50 003 0040 |
| Han-Port®, Datensteckverbinder, ohne Schirmblech, D-Sub 25 Buchse/Stift Gender Changer, DIN 41 652 / IEC 60 807-1 | 39 50 003 0074 |
| Han-Port®, Datensteckverbinder, ohne Schirmblech, RJ45 Buchse/Buchse Gender Changer, 8-polig, Metall, Kat. 5e, D-Sub 9 Buchse/Buchse Gender Changer, D-Sub 9 Stift/Stift Gender Changer, DIN 41 652 / IEC 60 807-1 | 39 50 003 0111 |
| Han-Port®, Datensteckverbinder, ohne Schirmblech, RJ45 Buchse/Buchse Gender Changer, 8-polig, Metall, Kat. 5e, D-Sub 9 Stift/Stift Gender Changer, D-Sub 9 Stift/Stift Gender Changer, D-Sub 9 Stift/Stift Gender Changer, DIN 41 652 / IEC 60 807-1 | 39 50 003 0129 |



Han-
Port

Bezeichnung







Bestell-Nummer

Han-Port®,
Datensteckverbinder, ohne Schirmblech,
RJ45 Buchse/Buchse Gender Changer, 8-polig, Metall, Kat. 5e,
D-Sub 9 Buchse/Stift Gender Changer,
D-Sub 25 Buchse/Stift Gender Changer,
DIN 41 652 / IEC 60 807-1

39 50 003 0170





| Bezeichnung | Bestell-Nummer | |
|--|----------------|---|
| Han-Port®, Datensteckverbinder, mit Schirmblech, RJ45 Buchse/Buchse Gender Changer, 8-polig, Metall, Kat. 5e, RJ45 Buchse/Buchse Gender Changer, 8-polig, Metall, Kat. 5e | 39 50 002 0120 |  |
| Han-Port®, Datensteckverbinder, mit Schirmblech, RJ45 Buchse/Buchse Gender Changer, 8-polig, Metall, Kat. 5e, RJ45 Buchse/Buchse Gender Changer, 8-polig, Metall, Kat. 5e, RJ45 Buchse/Buchse Gender Changer, 8-polig, Metall, Kat. 5e, RJ45 Buchse/Buchse Gender Changer, 8-polig, Metall, Kat. 5e | 39 50 002 0122 |  |
| Han-Port®, Datensteckverbinder, mit Schirmblech, USB Buchse/Buchse Gender Changer, Bauform A nach Spezifikation 3.0, USB Buchse/Buchse Gender Changer, Bauform A nach Spezifikation 3.0 | 39 50 002 0093 |  |
| Han-Port®, Datensteckverbinder, mit Schirmblech, USB Buchse/Buchse Gender Changer, Bauform A nach Spezifikation 3.0, RJ45 Buchse/Buchse Gender Changer, 8-polig, Metall, Kat. 5e, D-Sub 9 Stift/Stift Gender Changer, D-Sub 9 Stift/Stift Gender Changer | 39 50 002 0117 |  |
| Han-Port®, Datensteckverbinder, mit Schirmblech, USB Buchse/Buchse Gender Changer, Bauform A nach Spezifikation 3.0, RJ45 Buchse/Buchse Gender Changer, 8-polig, Metall, Kat. 5e, RJ45 Buchse/Buchse Gender Changer, 8-polig, Metall, Kat. 5e | 39 50 002 0133 |  |
| Han-Port®, Datensteckverbinder, mit Schirmblech, USB Buchse/Buchse Gender Changer, Bauform A nach Spezifikation 3.0, RJ45 Buchse/Buchse Gender Changer, 8-polig, Metall, Kat. 5e, D-Sub 9 Buchse/Stift Gender Changer | 39 50 002 0143 |  |

Han-Port

| Bezeichnung | Bestell-Nummer |
|-------------|----------------|
|-------------|----------------|





| | |
|--|----------------|
| Han-Port®, Datensteckverbinder, mit Schirmblech, USB Buchse/Buchse Gender Changer, Bauform A nach Spezifikation 3.0, RJ45 Buchse/Buchse Gender Changer, 8-polig, Metall, Kat. 5e, D-Sub 25 Buchse/Stift Gender Changer | 39 50 002 0145 |
|--|----------------|



| | |
|---|----------------|
| Han-Port®, Datensteckverbinder, mit Schirmblech, RJ45 Buchse/Buchse Gender Changer, 8-polig, Metall, Kat. 5e, RJ45 Buchse/Buchse Gender Changer, 8-polig, Metall, Kat. 5e, D-Sub 9 Buchse/Buchse Gender Changer | 39 50 002 0163 |
|---|----------------|



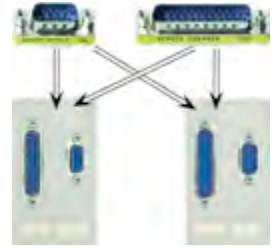


| Bezeichnung | Kabellänge | Bestell-Nummer | |
|---|------------|----------------------------------|---|
| USB, Stift/Stift, Patchkabel, Typ A | 2 m 5 m | 39 50 903 0050 39 50 903 0051 |  |
| RJ45, 8-polig, Metall, Patchkabel, Kat. 5e | 2 m 5 m | 39 50 903 0060 39 50 903 0061 |  |
| D-Sub 9, Stift/Stift, Patchkabel | 2 m 5 m | 39 50 903 0010 39 50 903 0011 |  |
| D-Sub 9, Buchse/Stift, Patchkabel | 2 m 5 m | 39 50 903 0020 39 50 903 0021 |  |

Han-
Port

| Bezeichnung | Kabellänge | Bestell-Nummer |
|--|--------------|----------------------------------|
| D-Sub 25, Buchse/Stift, Patchkabel | 5 m 1,8 m | 39 50 903 0041 39 50 903 0040 |





Han-Port

Bezeichnung

Bestell-Nummer

Han-Port®,
Gender Changer,
D-Sub 9,
Buchse/Buchse

39 50 904 0030



Han-Port®,
Gender Changer,
D-Sub 9,
Buchse/Stift

39 50 904 0031



Han-Port®,
Gender Changer,
D-Sub 9,
Stift/Stift

39 50 904 0032



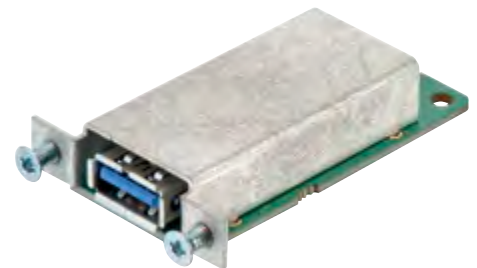
Han-Port®,
Gender Changer,
D-Sub 25,
Buchse/Buchse

39 50 904 0050



Han-Port®,
Gender Changer,
USB Buchse/Buchse Gender Changer, Bauform A nach Spezifikation 3.0

39 50 904 0020



Han-Port®,
Gender Changer,
RJ45 Buchse/Buchse Gender Changer, 8-polig, Metall, Kat. 5e

39 50 904 0010





Han-Port

| Bezeichnung | Bestell-Nummer |
|-------------|----------------|
|-------------|----------------|

| | |
|--|----------------|
| Han-Port®, Blindplatte, mit perforierten Aussparungen für Gender Changer RJ45, USB und D-Sub 25 | 39 50 000 0851 |
|--|----------------|



| | |
|--|----------------|
| Han-Port®, Blindplatte, Montagefläche für den Selbsteinbau von Steckverbindern oder Schaltern: 45 x 75 mm | 39 50 000 0890 |
|--|----------------|



| | |
|--|----------------|
| Han-Port®, Bezeichnungsschild Lieferumfang: 20 Stück am Block | 39 50 000 0900 |
|--|----------------|

